

XE310DA

EXCAVADORA



CAMC VIAL

☎ (+54) 2644998650

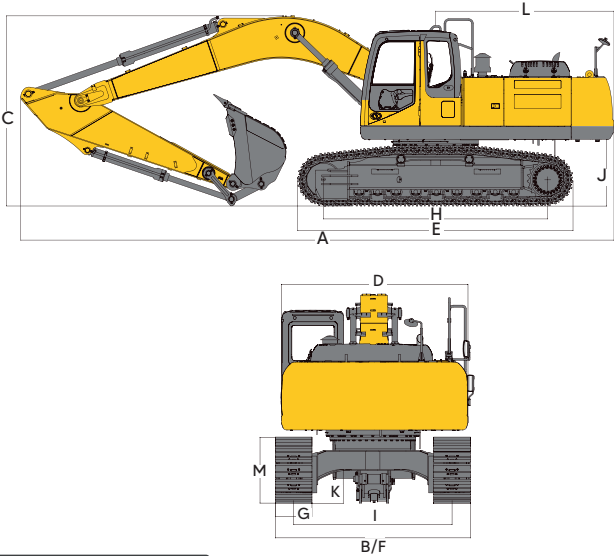
 **XCMG**
www.camcvial.com.ar

XE310DA • EXCAVADORA

La Excavadora XE310DA de XCMG es una máquina robusta y confiable, con un peso operativo de 31.5 toneladas y que entrega 226 hp de potencia. Está diseñada para actuar en diversas operaciones, como obras de construcción civil, proyectos de energía, operaciones portuarias y marítimas, entre otros.

Punto		Unidad	Parámetro
Capacidad operativa	Peso operativo	kg	31500
	Capacidad del cucharón	m³	1.4
	Longitud de la pluma	mm	6200
	Largo del brazo	mm	3110
Motor	Modelo	-	Cummins QSB7
	Inyección directa electrónica, 4 tiempos, Refrigerado por agua, Turbodiesel, Intercooler aire aire, Número de cilindros: 6.		
	Potencia nominal	kW(hp)/rpm	169(226)/2050
	Cilindrada	l	6.7
Desempeño	Velocidad de desplazamiento (alta/baja)	km/h	5.2/3.1
	Velocidad de giro	r/min	10.5
	Capacidad de pendiente	°	35
	Presión en el suelo	kPa	57
	Fuerza de arranque del cucharón	kN	211
	Fuerza de arranque del brazo	kN	138
	Fuerza de la barra de tracción	kN	260
Sistema Hidráulico	Caudal máximo	l/min	2 × 296
	Presión de la válvula de seguridad principal	MPa	34.3/37
	Presión del sistema de desplazamiento	MPa	34.3
	Presión del sistema de giro	MPa	30
	Presión de la válvula piloto	MPa	3.9
Capacidades	Tanque de combustible	l	520
	Tanque hidráulico	l	270
	Lubricante de motor	l	20

Dimensiones			
A	Longitud total	mm	10645
B	Ancho total	mm	3190
C	Altura	mm	3410
D	Ancho del chasis superior	mm	3050
E	Longitud total de la oruga	mm	4944
F	Ancho total de la oruga	mm	3190
G	Ancho de zapata estándar	mm	600
H	Longitud entre el eje de la rueda motriz y la rueda guía	mm	4028
I	Ancho de los centros de la oruga	mm	2590
J	Distancia entre el contrapeso y el suelo	mm	1198
K	Distancia del suelo	mm	538
L	Radio de giro trasero	mm	3200
M	Altura de la oruga	mm	1084



Rango de trabajo			
a	Altura máxima de excavación	mm	10146
b	Altura máxima de descarga	mm	7180
c	Profundidad máxima de excavación	mm	7200
d	Profundidad máxima de corte	mm	7000
e	Profundidad máxima de excavación vertical	mm	5190
f	Alcance máximo de excavación	mm	10665
g	Radio de giro mínimo	mm	3076

